



Ministerul
Sănătății



Centrul Regional de
Sănătate Publică Iași



Institutul Național de
Sănătate Publică

CNEPSS

CENTRUL NAȚIONAL DE EVALUARE ȘI PROMOVARE A STĂRII DE SĂNĂTATE
Str. Ștefan cel Mare, nr. 13, București, e-mail: cnepps@igp.ro

Centrul Național de
Evaluare și Promovare
a Stării de Sănătate

Fii inteligent! **PĂSTREAZĂ-ȚI
ZÂMBETUL SĂNĂTOS
ÎNTREAGA VIAȚĂ!**

Materiale didactice



propoziții despre dinți



Uniți prin săgeți fragmentele potrivite, pentru a obține propoziții corecte.

1. Periajul corect al dinților durează... ...de două ori pe zi.
2. Funcția principală a dinților este.... ...dinți de lapte
3. Copiii au mai întâi ...dinți de lapte.
4. Un adult arerădăcină.
5. Primii dinți care apar se numesc... ...32 de dinți.
6. Ne spălăm pe dinți... ...masticația.
7. Fiecare dinte are o... ...3 minute.

Îngrijirea dinților

Completați textul cu cuvintele lipsă:

Dacă nu îți îngrijești dinții, aceștia pot fi afectați de
Cariile apar când din cavitatea bucală atacă dintele.

La început apare o pată apoi o gaură mică în dinte.

Dacă dintele nu este tratat imediat de către,
caria devine tot mai mare și se poate complica cu infecții
sau cu pierderea dintelui.

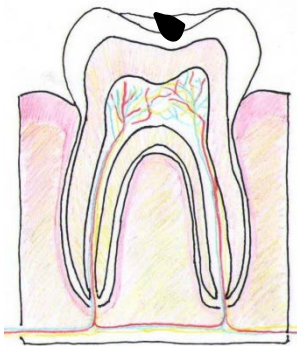
Bacteriile pătrund în interiorul dintelui iar de acolo pot
ajunge în circulația sangvină și pot determina boli grave ale
organismului.

acizii

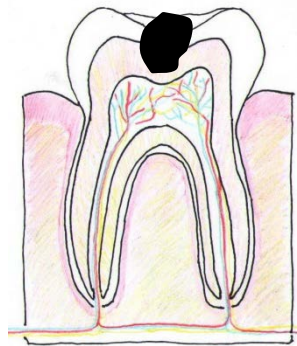
medicul dentist

carii

Cum apar cariile:



Acizii atacă
smalțul dentar



La început apare
o carie mică



Caria se
extinde

Îmi păstrez dinții sănătoși!

1. Mă spăl pe dinți zilnic, de cel puțin două ori pe zi.
2. Consult medicul dentist o dată la 6 luni.
3. Mănânc sănătos și evit excesul de zahăr și băuturi acidulate.